



PLAN D'AMENAGEMENT GENERAL - PAG
(SECON REGLEMENT GRAND-DUCAL DU 25.10.2006) / (selon partie écrite du PAG de la Commune)

ZONES DE BASE

Zones urbanisées ou destinées à être urbanisées:

- Zones d'habitation**
 - HAB-1 zone d'habitation 1
 - HAB-2 zone d'habitation 2
- Zones mixtes**
 - MX-V zone mixte villageoise
 - MX-R zone mixte rurale
- Zone de bâtiments et d'équipements publics**
 - BE-P zone de bâtiments et d'équipements publics - infrastructure technique
 - BE-P-01 zone de bâtiments et d'équipements publics - cimelière
 - BE-P-02 zone de bâtiments et d'équipements publics - aire de jeux
 - BE-P-03 zone de bâtiments et d'équipements publics - espace vert public
 - BE-P-04 zone de bâtiments et d'équipements publics - parking public
- Zones d'activités**
 - CO-A1 zone d'activités économiques communale type 1
 - CO-A2 zone d'activités économiques communale type 2
- Zone commerciale**
 - CO-M zone commerciale
- Zones de sport et de loisir**
 - REC zone de sport et de loisir
 - REC-2 zone de sport et de loisir-2
- Zone de jardins familiaux**
 - JAF zone de jardins familiaux

Zone verte

- AGR Zone agricole
- FOR Zone forestière
- PARC Zone de parc public et de parc privé
- VER Zone de verdure

ZONES SUPERPOSEES

- Zone soumise à un plan d'aménagement particulier "nouveau quartier"**
- Zone d'aménagement différé**
- Zones de servitude "urbanisation"**
 - IP zone de servitude "urbanisation" - IP - Intégration paysagère
 - CV zone de servitude "urbanisation" - CV - coulée verte
 - ES zone de servitude "urbanisation" - ES - Etude sol
 - EP zone de servitude "urbanisation" - EP - Protection d'eau
 - PE-ab zone de servitude "urbanisation" - PE-ab - Parking écologique autobus
 - PE-v zone de servitude "urbanisation" - PE-v - Parking écologique voiture
 - CE zone de servitude "urbanisation" - CE - Cours d'eau
 - na zone de servitude "urbanisation" - na - non adificandi
- Zone de servitude "couloirs et espaces réservés"**
 - couleur pour projets de canalisation pour eaux usées
 - couleur pour projets de rétention et d'écoulement des eaux pluviales
- Secteur et éléments protégés d'intérêt communal**
 - secteur protégé de type "environnement construit"
 - construction à conserver
 - petit patrimoine à conserver
 - alignement d'une construction existante à préserver
 - garantir d'une construction existante à préserver
 - Zone de bruit

Zones ou espaces définis en exécution de dispositions spécifiques – à titre indicatif :

- à l'aménagement du territoire**
 - PROS Règlement grand-ducal du 15 mars 2016 déclarant obligatoire le plan d'occupation du sol «Structure provisoire d'accueil d'urgence pour demandeurs de protection internationale, déboulés de la procédure de protection internationale et bénéficiaires d'une protection internationale à Junglinster»
- à la protection de la nature et des ressources naturelles**
 - NATURA 2000 FFH (09.2015)
 - NATURA 2000 oiseaux (09.2015)
 - reserves naturelles
- à la protection des sites et monuments nationaux**
 - à la gestion de l'eau
 - zone inondable HQ 10
 - zone inondable HQ 100
 - zone inondable HQ 100
 - aux réseaux d'infrastructures de transport national

Informations complémentaire sur base de la loi modifiée du 19 juillet 2004 concernant l'aménagement communal et le développement urbain – à titre indicatif

- Plan d'aménagement particulier dûment approuvé (à titre indicatif)
- PAP 12345 N° du plan d'aménagement particulier dûment approuvé (à titre indicatif)

Informations complémentaires sur base de la loi modifiée du 19 janvier 2014 concernant la protection de la nature et des ressources naturelles – à titre indicatif et non exhaustif

- Biotops (article 17)
- Habitat d'espèce protégée et/ou habitat essentiel (article 20)
- Habitat d'espèce protégée et/ou habitat essentiel (articles 17 et/ou 20)
- von CEF-(continuous ecological functionality)-Maßnahmen betroffene Fläche
- CEF-Areal (Ausgleichsfläche)

Représentation schématique du degré d'utilisation du sol pour les zones soumises à un plan d'aménagement particulier « nouveau quartier »

Dénomination du nouveau quartier	COS max.	CUS max.	CSS max.	DL max.

FOND DE PLAN

PLAN CADASTRAL NUMERISE
PCN 2017 - ADMINISTRATION DU CADASTRE ET DE LA TOPOGRAPHIE, VERSION 2017

- BATIMENT EXISTANT
- LIMITE PARCELLAIRE
- N° DU PARCELLE
- LIMITE DU TERRITOIRE COMMUNAL
- TOPONYME

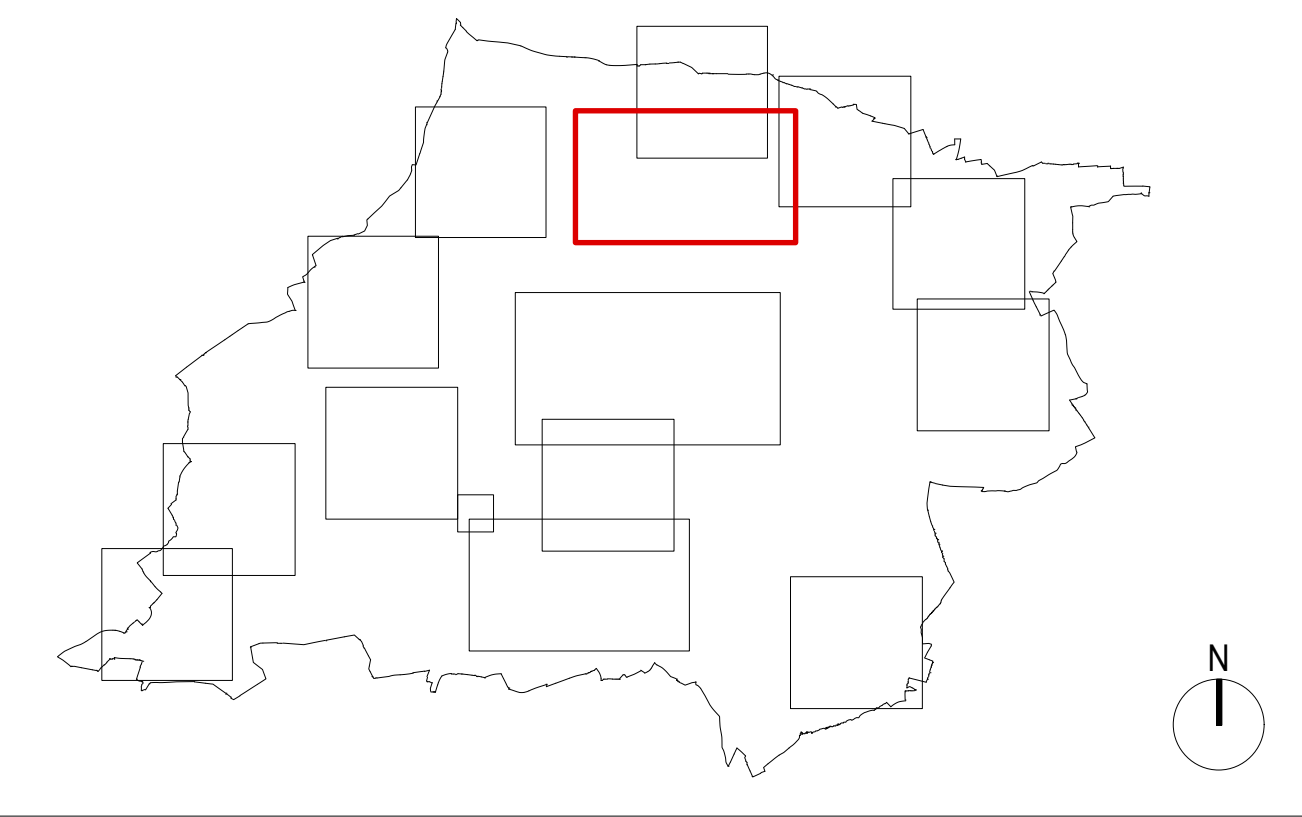
INFORMATIONS COMPLEMENTAIRES

BD TOPO
BDTC2001_199 - ADMINISTRATION DU CADASTRE ET DE LA TOPOGRAPHIE, VERSION 1998

- BATIMENT EXISTANT
- COURS D'EAU / RIVIERE / RUISSEAU
- ETANG / SURFACE HYDROGRAPHIQUE
- LIGNE ELECTRIQUE

ORTHOPHOTOS 2004 / ORTSBEGEHUNG DM / PAP

- BATIMENT EXISTANT (ORTHOPHOTOS)
- BATIMENT EXISTANT (ORTSBEGEHUNG DM)
- BATIMENT DEMOLI (ORTSBEGEHUNG DM)
- NOUVEAU PARCELLAIRE (PAP EN COURS DE PROCEDURE / PAP APPROUVE)



PROJET D'AMENAGEMENT GENERAL DE LA COMMUNE DE JUNGLINSTER

MATRE D'OUVRAGE
ADMINISTRATION COMMUNALE DE JUNGLINSTER
12, RUE DE BOURGLINSTER 6112 JUNGLINSTER LUXEMBOURG
TELEPHONE 72 722 41 TELECOPIE 736315

MATRES D'ŒUVRE
Dewey Muller Partnerschaft mbB Architekten Stadtplaner
158, BD. GRANDE-DUCHESSE CHARLOTTE 1311 LUXEMBOURG LUXEMBOURG
TELEPHONE 263 858 11 TELECOPIE 263 858 40

zilmplan s.à r.l.
Urbanisme & Aménagement du Territoire
5, RUE DE GOBRANGE 6118 JUNGLINSTER LUXEMBOURG
TELEPHONE 26 29 16 15 TELECOPIE 26 29 16 16

COMMISSION D'AMENAGEMENT

CONSEIL COMMUNAL

MINISTRE DE L'INTERIEUR

MODIFICATIONS

INDICE	DATE	NOM	DESCRIPTIONS DES MODIFICATIONS
c			
b			
a			

PHASE DE PLANIFICATION

DEMANDE D'APPROBATION

OBJET
PARTIE GRAPHIQUE - PROJET D'AMENAGEMENT GENERAL LIEU-DIT BEELENHAFF (TERRAIN DE GOLF)

VERSION MAI 2017 POUR L'ACCORD DU CONSEIL COMMUNAL

DESS.	NOM	DATE	N° PROJET	N° PLAN	INDICE
DESS.	FH	12.05.2017	1203	G - J U N - 0 3	
CONTR.					
RESP.					

FORMAT 136,5 / 59,4 CM